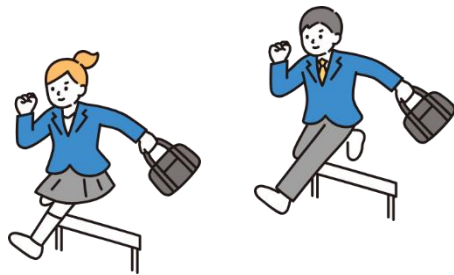


せい
ダイレクト生へのサポート
ガイドブック

おおさかふこうりつ こうこうにゆうし
—大阪府公立 高校入試—



にしよどがわ
西淀川インターナショナルコミュニティー (NIC)

Tabunka Juku “Animo” たぶんかじゅく「アニモ」

がいこく とにち こうこう い
外国から渡日して、高校に行きたいと

せい そうだん
いうダイレクト生に相談されたとき、

ひつよう
どんなことが必要でしょうか。

し
知っておきたいことをまとめました。

な てつづ し き
慣れない手続きのこと、締め切りのこと、

つうやくしゃ きょうりよく
通訳者の協力のこと、…まだまだあります。

このガイドブックを きっかけに して

サポートを いっしょに はじ
始めましょう。

もくじ 目次

タイトル	ページ
1. ダイレクト生って?	2
2. 注意すること	2
3. 高校入試制度について	3
4. 日本語その他の支援	4
5. 教科への支援…英語科	4
6. 教科への支援…数学科	5
7. 教育委員会での手続きに必要なこと	5
8. オープンスクール	6
9. 事前相談(12月・8月)	7
10. 資格審査(8月・1月)	7
11. 出願・入試・合格発表(9月・2月)	8
12. 合格発表後の支援	8
参考資料	9

1. **ダイレクト生って?**

母国で9年間以上の学習を終えて渡日し、高校受験をする生徒のことを大阪ではダイレクト受験生と言っています。

※国や地域によって初等教育、高等教育の年限は異なり、日本でいう義務教育9年間は、世界共通ではありません。

日本の中学校に入れられない状態で、高校入試に挑むため、日本語学習他を支援し、「日本語指導が必要な帰国生徒・外国人生徒入学者選抜」や「海外から帰国した生徒の入学者選抜」または「特別選抜」など希望する受験を支えます。

母国での教育内容や、得意・不得意もあり、日本語での面接や自己申告書などはハードルが高く、入学試験科目の学習以前に日本語の学習をサポートする必要があります。

2. **注意すること**

通訳者と共にヒアリング(聞き取り)をしっかりとる。

- ・母国で何をどのように学んだか、得意教科・不得意教科
- ・母国の学校への通学頻度
- ・渡日後の一日の過ごし方と将来の希望

- ・連絡手段は何？：LINE, Messenger, We Chat, メール,
ほか
TEL他

3. 高校入試制度について

参照：「進路選択に向けて」(大阪府教育庁)

[大阪府／進路選択に向けて\(osaka.lg.jp\)](https://osaka.lg.jp)

(大阪府内の公立高校入試制度に関する資料)

※一般的に入学試験といいますが、府教委では入学者選抜
といえます。

受験例①：2023年度秋期選抜…実施校：大阪わかば高校

試験日…9月8日 試験科目…小論文・面接

受験例②：2024年度

日本語指導が必要な帰国生徒・外国人生徒入学者選抜

…実施校：門真なみはや高校(門真市)、長吉高校
(大阪市)

八尾北高校(八尾市)、布施北高校(八尾市)、成美高校
(堺市)、東淀川高校(大阪市)、福井高校(茨木市)、大阪
わかば高校(大阪市)

試験科目：数学・英語(リスニングあり)・作文(日本語
以外も可)

試験日：2024年2月20日

※ この選抜を希望する場合は教育庁で事前相談が必要です。

※ 他に海外から帰国した生徒の入学者選抜,エンパワーメント
スクール等があります。

受験例③：一般選抜

学力検査等、	全日制	(5教科)	3月11日
	定時制	(3教科)	3月11日
	通信制	面接、	3月7,8,10日のうち1日

受験例④：二次入学者選抜(実施校がある場合)

3月25日(月)面接

受験例⑤：2024年度秋季入学者選抜

9月12日(木)小論文・面接

4. 日本語その他の支援

●日本語

もじ しゅうとく かんじ
文字の習得(ひらがな・カタカナ・漢字)

ぶんけい ご い こうこうせいかつ たいおう
文型と語彙(高校生活に対応するもの)

しょう きょうざいれい
※使用する教材例

○Japanese(たぶんかじゆく作成「半年でまなぶ日本語・文型と
れんしゅう
練習」)

○みんなの日本語初級I「書いて覚える文型練習帳」、「標準
もんだいしゅう
問題集」

○Langoal ○日本語絵辞典(文化庁) ○ことばの絵辞典

とにちじき がくしゅうかいしじき がくしゅう きかん こと
渡日時期、学習開始時期により、学習できる期間は異なります。

「Japanese」は、一つの目安とし学習期間、学習習慣等

を考慮して個別カリキュラムで進めます。宿題・反復練習・

習得状況チェックと励ましが必要です。

●作文

こうこう なに まな
テーマ「高校で何を学びたいか」



おおむ まいねん ないよう
概ね毎年この内容です。

ぼご か かつた ぼごしえんしゃ とも しえん
母語での書き方を母語支援者と共に支援します。

●自己申告書…受験校のアドミッションポリシーに

そ ちゅうがっこう がくしゅう こうこうせいかつ ほうふ
沿って中学校で学習したことや高校生活での抱負など

を書きます。原則として本人が日本語で書きます。面接

は、自己申告書にそって行われます。提出は願書と一緒に

です。

●小論文…秋季選抜、海外から帰国した生徒の入学者

せんばつ ばあいひつよう
選抜の場合必要です。

●面接…入退室時「しつれいします」「ありがとうございます

ました」など頻度の高い言い回しや態度、服装について

注意します。

5. 教科への支援…英語科

りかいど しら
・理解度を調べます。

(プレイスメントテストなど)

・過去問に何回も繰り返しチャレンジしてもらいます。



・問題文でしばしば使用される言葉や文章の意味を母語で伝えます。

・到達度・理解度をしっかりチェックします。リスニングチェックも忘れないで行います。

※使用する教材例:Key ワーク、公立高校入試過去問、英語ワーク(大阪市帰国した子どもの教育センター校中学部会作成)

6. 教科支援…数学科



・母国での学習内容や個人の理解度を見極める必要があり、最初にプレイスメントテストなどを行います。

小学校で学習する基礎的な計算などをチェックし到達度・理解度をしっかり把握して個別指導計画で対応

します。

・入試の過去問でくり返し練習し、問題の傾向と解き方の指導を行います。

※使用する教材例 : Key ワーク ・渡日生のための基本数学科

リル(大阪市帰国した子どもの教育センター校 中学部会 作成)

7. 大阪府教育庁(教育委員会)での手続き

・ことばの理解度による行き違いを防ぐため、出来るだけ通訳者と共に臨みます。

・代行・代書が可能かどうかを確認し、可能な範囲のサポートをします。

大阪府庁への行き方



・母国での学習経験や将来の希望、住所などを把握して
のぞ
臨みます。

・大阪府庁への道順、時間厳守を確認しておきます。

Osaka Metro(旧大阪市営地下鉄)谷町線・中央線「谷町四丁目駅」

1A番出口から約270メートル

オープンスクール、学校説明会、体験入学のスケジュール例

日本語指導が必要な帰国生徒・外国人生徒入学者選抜校の場合

(2023年度実施)

	かどま 門真 なみはや	ながよし 長吉	やおきた 八尾北	ふせきた 布施北	せいび 成美	ひがしよどがわ 東淀川	ふくい 福井	おおさか 大阪 わかば
7月			29日					
8月							23日	27日
9月	16日		16日		30日	16日	9日	
10月		28日		21日			7日	
11月	11日		11日	11日		11日	11日	11日
12月		9日			2日	9日	16日	
1月	20日	13日	20日	18日			13日	13日
2月					17日			

8. オープンスクール

・1校だけでなくいくつかの高校のオープンスクールや
学校説明会、体験入学参加を勧めます。

・参加申し込みの際、母語支援の有無を確認し、母語支援
のない場合は通訳者と同行します。



・本人・保護者・支援者で参加しておくこと内容の確認がスムーズです。

9. 12月の事前相談 (2月受験の場合)

例年11月頃、府教委のHP上に事前相談の予約の時期が表示されます。

(秋期選抜の場合は8月)

・準備しておくこと

渡日時期・現住所・学習履歴・家族・日本語力・日本(大阪)で高校進学を希望する理由等

・用意しておいた方がよい書類等(時間の余裕がない場合

もありますから早めに)

住民票(保護者と同居していることを確認)

母国での9年間あるいは10年間の就学証明書または卒業証明書(必ずオリジナルなものがが必要です。)

日本での滞在歴証明(パスポートまたは、法務省の出入国記録)…申し込みから1~2か月かかる場合もあ

り早めに申し込む必要があります。

可能な限り通訳者と同行します。(西淀川区在住者は

区の通訳者派遣を申請します。)

・前もって確認しておいた方がよいこと

保護者の休日は何曜日のどの時間帯か具体的な情報を得ておきます。

大阪府教育委員会の位置、交通経路、待ち合わせ場所、当日の連絡方法をしっかり確認しておきます。

※聞き取りには、1時間以上かかります。

聞き取りを基に必要な書類を府教委が作成されます。

府教委からの書類の確認と保管を保護者に念押ししておきます。

次回資格審査の日時、場所を支援者も必ずメモしておきます。

10. 1月資格審査 (2月受験の場合)

・2月の日本語指導が必要な生徒選抜・帰国生選抜と、3月一般選抜の2種類の書類が配布され、書類の枚数は多くなります。

・願書・検定料支払い用紙、体調不良時の連絡先などの書類等があり、提出時期と内容を通訳者と確認する必要があります。

- ・特に願書、検定料支払い用紙、承認書をわかりやすくしておくよう指示します。
- ・大阪わかば高校の検定支払い額は950円で他と異なるため要注意です。

11. 2月の出願・入試・合格発表

- 出願 日本語力にもよりますが原則、支援者が同行して内容を確認して伝えます。

※2024年度大阪わかば高校の場合

- ・出願日：2月14日、15日

志願書、承認書、辞書（申請をしている場合）を提出し

チェックを受けて、受験票を受け取ります。

入試日程、集合場所、体調の悪い場合の連絡先などの

文章の説明がありました。

入試時には名前ではなく受験番号で呼ばれるため

聞いてわかるようにしておきます。数字が読めないこと

がありますから注意が必要です。

入試当日に必要な準備物、例えば受験票、鉛筆、けしごむ、直定規等を確認しておきます。

○入試当日2月20日(火)

高校に集合時間の8:30に遅れずに来ているか、受験票を持参しているか、体調などを確認し励まします。

○合格発表、2月29日(木)午後2時

合格者は、発表後すぐに長時間にわた

っての説明会になることが多く、2023

年度大阪わかば高校では、14:30～でした。

高校での説明には通訳者が配置されます。



※不合格の場合への準備支援

3月入試で受験する可能性のある高校を見学しておきま

す。3月入試に必要な自己申告書を日本語で書く指導を

しておきます。

12. 合格発表後の支援

可能な範囲で、高校生活に必要な日本語の語彙を増やすなどの学習を進めておきます。

日本語のテスト、ガイダンスやオリエンテーション、納入金、制服や教科書の購入、場合によっては家庭訪問等のスケジュールを確認しておくとお安いです。

＜参考資料＞

2月入試の主なスケジュール

- 「日本語指導が必要な帰国生徒・外国人生徒入学者選抜」の場合

11月中旬 府教委のHPを見る

12月初旬 「事前相談」 TEL予約

12月10日頃 「事前相談」 府庁別館

1月下旬 「資格審査」

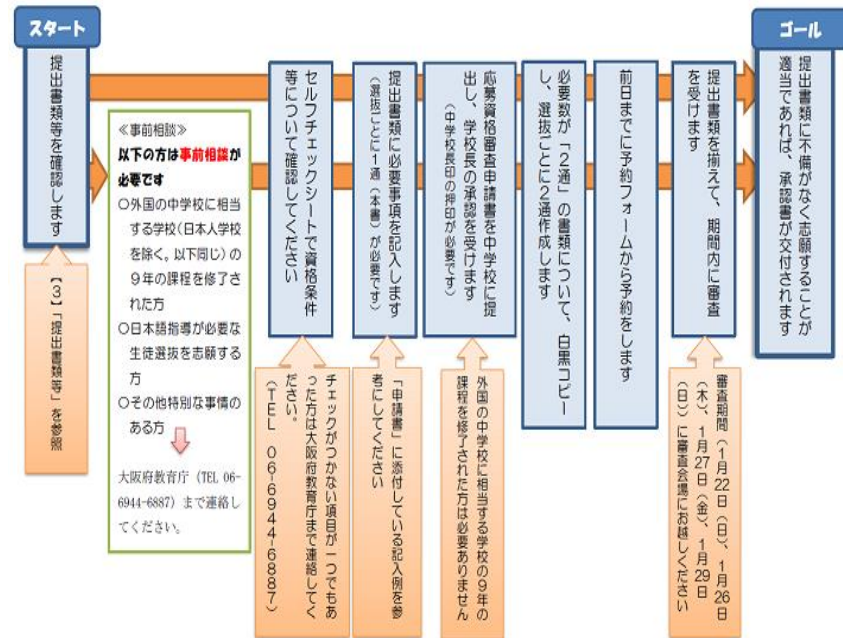
2月14日前後 「出願」 志望校へ持参


2月20日前後 「学力検査・作文」

2月末か3月初旬 「合格者発表」 (合格者には、「説明会」)

事前相談から承認書交付までの流れ

府教委HPより



そうだんきかんにちらん
 相談機関一覧

おおさかふきょういっくちこうとうがっこうかがくじ
 大阪府教育庁高等学校課学事グループ 06-6941-0351

おおさかしきょういっくいんかいしどうぶきょういっくつどうしえんたんとく
 大阪府教育委員会指導部教育活動支援担当

じんけんこくさいりかいきょういっく
 人権・国際理解教育グループ 06-6208-8128

だい きょうせいしえんきよてん よどちゅうがっこうない
 第1 共生支援拠点「らんまん」淀中学校内 06-6478-1189

だい きょうせいしえんきよてん たかどのしょうがっこうない
 第2 共生支援拠点「かけはし」高殿小学校内 06-6951-3570

だい きょうせいしえんきよてん みなみしょうがっこうない
 第3 共生支援拠点「きらめき」南小学校内 06-6241-0189

だい きょうせいしえんきよてん つるはしちゅうがっこうない
 第4 共生支援拠点「はばたき」鶴橋中学校内 06-6712-5850

おおさかふざいにちがいこくじんきょういっくけんきょうきょうぎかい いずみしりつちゅうがっこうない
 大阪府在日外国人教育研究協議会 和泉市立富秋中学校内

FAX. 050-3383-2683

E-mail fugaikyo@nifty.com WEB <http://fugaikyo.in.coocan.jp/>

おおさかふりつこうとうがっこうざいにちがいこくじんきょういっくけんきょうかい
 大阪府立高等学校在日外国人教育研究会

おおさかしがいこくじんきょういっくけんきょうきょうぎかい
 大阪市外国人教育研究協議会



西淀川インターナショナルコミュニティ
 Comunidad internacional de Nishiyodogawa

しんろそうだん
 進路相談やガイダンス、セミナー例 (2023年度) れい ねんど

名称	日時	主催
OSAKA 多文化共生 フォーラム 2023	7月15日	府教委
多文化進路ガイダンス	7月20日、10月1日	大阪府外教、市教委
大阪府公立高校進学 フェア 2024	7月23日	府教委 共催：堺市、東大阪市、岸和田市
たぶんか高校進学 セミナー2023	7月30日	たぶんか高校進学セミナー 実行委員会（西淀川区）
多言語 進路ガイダンス	10月～11月	府教委 各地域別教育員会

制作：西淀川インターナショナルコミュニティ（NIC）
 〒532-0011 大阪市淀川区西中島6-3-24 北白石ビル西館4F
 一般財団法人ダイバーシティ研究所内
 URL: <https://nishiyodoic.net> E-mail: nishiyic@gmail.com
 発行年月日：2023年11月1日 文：坪内好子 竹内千津子 搦本ユミ

★西淀川区役所と西淀川インターナショナルコミュニティは、2023年6月共創事業を
 提携しました。にしよどグッドスタート for ハイスクール

<https://www.city.osaka.lg.jp/nishiyodogawa/page/0000600485.html>